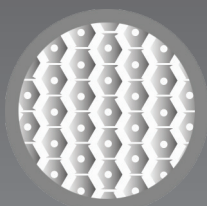
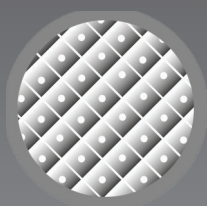


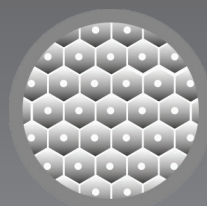
Trames gravées laser



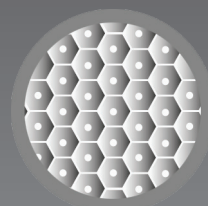
Trame 30°



Trame 45°



Trame 60



Trame 70°

Nous fabriquons des trames laser très fines et de haute qualité pour vous assurer un excellent rendu de vos impressions.

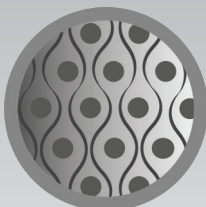
TRAMES TRADITIONNELLES (HEXAGONALES)

Trames standards simple cellule
HEX 60 et HEX 30.

Angles de 60°, 30° et 45°. Gravure
multitirs, grande gamme de
linéatures.

Avantages : bonne résistance dans
le temps, prolongation de la durée
de vie des racles, bons résultats en
quadri.

TRAME CANAL



**Trame à cellules
connectées
CHA 30 :** pour
obtenir un haut
pouvoir couvrant.

Trame Canal

Avantage : évite l'effet «trou
d'épingle» par amélioration de la
circulation d'encre.

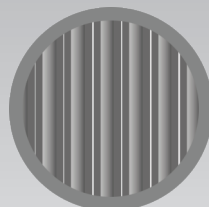
Applications : Hélios, aplats Pantone,
couleur en flexo et roto, blanc
couvrant en flexo et roto, laques UV
et vernis.

TRAME DOUBLE

70° double cellule HEX 70 :
évolution de la simple cellule 60°.
Même volume, profondeur moindre,
angle de 70°.

Avantages : Pas de problèmes de
projection d'encre, meilleur encrage
et meilleure libération de l'encre,
durée de vie des racles augmentée,
réduction des problèmes de
«scoring lines», réduction des
interventions de nettoyage de 50%.

TRAME LIGNE



**Trame ligne
verticale Lin 90 :**
280 L/cm.

Avantages :
bonne vidange
des structures.

Trame Ligne

TRAME HÉLICOÏDALE

Trame HTRI : gravure multitirs.
Angles de 45°, 60°, 0°, 90°. Gravures
de 15 à 500 L/cm.

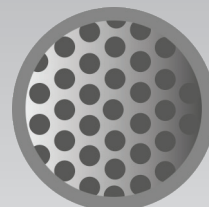
Avantages : dépose améliorée de
30% par rapport à une trame 60°.

TRAME INVERSÉE (CARRÉE)

Pour applications lourdes. Angle
simple ou double.

Applications : finitions, vernis très
épais, applications de laques ou de
revêtements haute-densité.

TRAME POINT



**45° et 60°
simple cellule
DOT 45-60 :**
impression
couleurs sur
solides et
procédés par
clichés jusqu'à
80 L/cm.

Trame point

Avantages : uniformité et précision,
durée de vie des racles prolongée,
bonne capacité des cellules, bonne
répétitivité des gravures, excellentes
performances dans les procédés.

Choisir une trame

Application	Lignes/ pouce	Lignes/ cm	HEX vol. min.	HEX vol. max.	HEX+ vol. min.	HEX+ vol. max.
Colle, revêtements épais	30	12	74.7	91.3	95.5	124.5
	36	14	62.1	74.6	78.7	124.3
	46	18	49.5	74.3	78.4	103.2
	56	22	39.1	57.5	61.7	86.3
	66	26	32.8	49.1	53.2	73.7
	76	30	28,5	44.9	48.9	65.2
	81	32	26.9	40.7	44.8	61
	86	34	26.4	36.6	38.6	56.9
	97	38	22.7	32.4	34.4	48.5
	112	44	20.1	28.1	30.2	44.2
	122	48	18.4	26.4	28	40
	127	50	17.2	26	26.4	38
	140	55	15.9	22.3	25.8	33.8
	C, RE, Vernis.	152	60	14.2	19.8	22.2
Vernissage	165	65	13	18.9	19.7	31.5
	178	70	12.1	18	18.8	27.4
	191	75	11.3	16.4	16.7	25.3
	203	80	10.5	15.5	15.9	25.2
	229	90	7.7	13.4	13	21,5
Vernissage, Lignes et caractères	240	94.5	7.3	12.9	13.8	20.2
	250	98.4	6.9	12.7	13.3	20.2
	260	102	6.4	12.1	12.5	18.5
	280	110	6	11.2	11.6	17.3
	300	118	5,6	10.4	10.8	16
	330	130	5.2	9.5	9.9	14.3
	360	142	4.7	8.3	8.7	13
L et C	400	157	3.9	7.4	7.8	11.3
L et C, lignes fines et petits caractères	440	173	3.5	6.2	6.6	10.5
	500	197	3.1	5.4	5.7	9.2
	550	217	2.6	4.9	5,3	7.9
Lignes fines et petits caractères	600	236	2,2	4.1	4.5	7.1
	660	260	2.2	4,1	4.4	6.3
	700	276	1.8	4	4.4	6,2
	800	315	1.8	3.6	3.9	5.4
Quadri	900	354	1.4	3.1	3.5	4.5
	1000	394	1.4	2.7	3.1	3.7
	1200	472	1	2.3	2.6	3.2